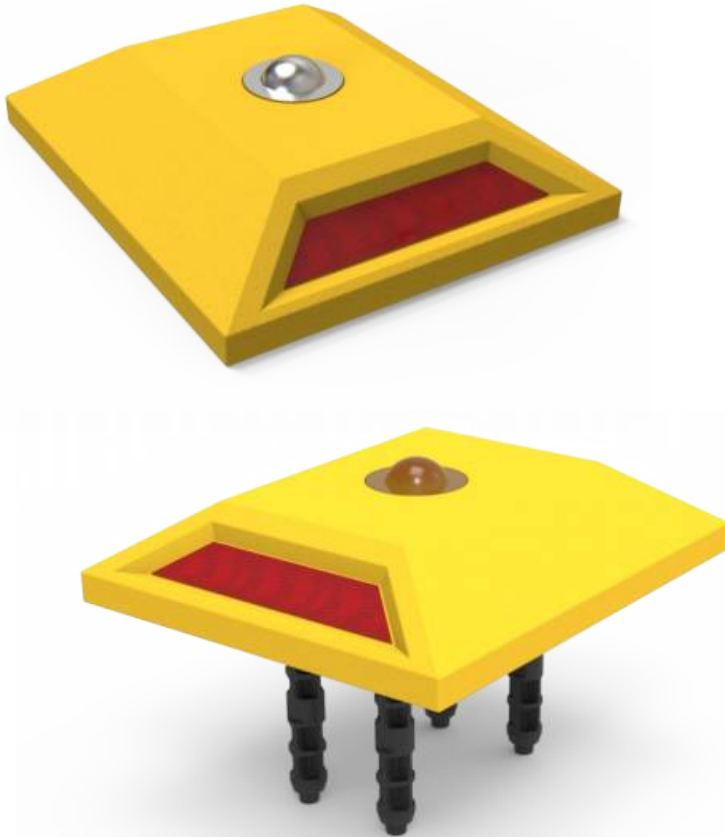


¡Hemos pasado
al siguiente nivel!

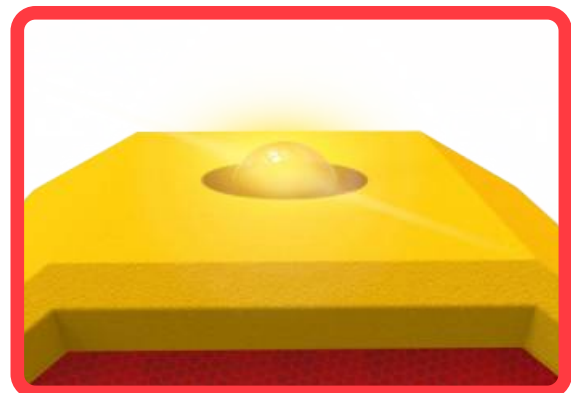
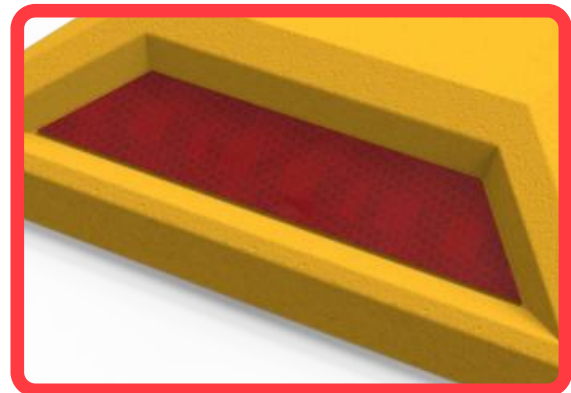
¿QUÉ ES EL VIALETÓN?

- Una solución sencilla y accesible para mejorar la seguridad y la organización en vialidades con ciclovías.
- Se trata de dispositivos con altura optimizada para aumentar su visibilidad en cualquier camino o vialidad.
- Forman parte de los señalamientos viales horizontales, colocados directamente sobre el pavimento para canalizar la circulación, delimitar carriles y cumplir otras funciones de control vial.
- Prácticos y eficaces, captan rápidamente la atención de los conductores gracias a sus superficies reflectantes, que reflejan de manera óptima la luz de los faros de los vehículos.
- Además incorpora el sistema City Lux en la parte superior, que intensifica el reflejo de la luz de los faros, generando destellos que alertan eficazmente a los conductores.

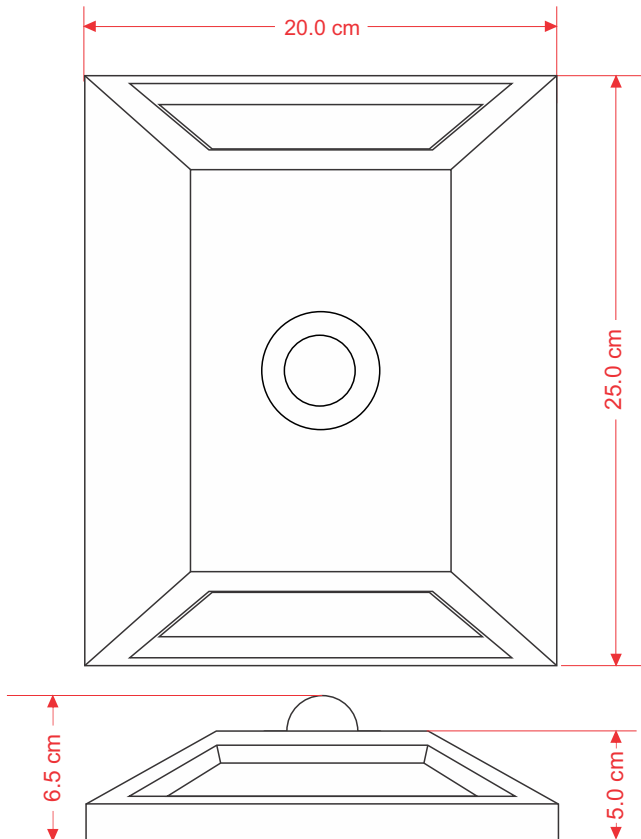


Características

- Diseño eficiente y seguro: con forma de tronco piramidal y fabricado en una sola pieza.
- Fabricado en polímero color amarillo o verde, que garantiza resistencia y estabilidad dimensional incluso en condiciones extremas de temperatura, de una sola pieza mediante moldeo por intrusión, con protección contra rayos UV.
- Resistente a la humedad, corrosión y cambios climáticos, su altura está diseñada para no dañar los neumáticos ni afectar la circulación de los vehículos.
- Incorpora dos reflejantes rojo/ámbar, que aumentan significativamente la visibilidad nocturna.
- Fácil de instalar, con un sistema de 4 pernos roscables de alta resistencia que asegura máxima estabilidad y evita desprendimientos, sin necesidad de anclajes metálicos adicionales.



Las dimensiones y otras medidas son nominales, pueden variar en +- 2%.



Medidas

| | |
|-------------------|----------------|
| Total | Largo: 25.0 cm |
| | Ancho: 20.0 cm |
| | Alto: 5.0 cm |
| Reflejante | Rojo/Blanco |

instalación

Usaremos el VIALETÓN-25 como plantilla para marcar los 4 barrenos; apoyándonos de un taladro y una broca de 1/4", perforamos a una profundidad de 6", tenemos que tener prevista agua enjabonada para enroscar los pernos en el VIALETÓN-25 esto nos garantiza un mejor agarre a la pieza; una vez enroscados los 6 pernos; rellenamos con epoxico los barrenos y colocamos la pieza y con un mazo de goma lo ajustamos hasta que toque el piso.

Nota: Se sigue que para poder colocar los pernos al canalizador, usaremos agua enjabonada; esto facilita su ajuste.



Sistema de anclaje

