

# Reductor RDV-45 Solar

Código: RDV-45 S



El líder no sigue los pasos  
... marca el camino

## ¿QUE ES UN REDUCTOR?

Reductor de velocidad solar; para colocarse sobre la superficie asfáltica, cuya finalidad es la de mantener velocidades de circulación reducidas a lo largo de ciertos tramos

Su principal función es disminuir la velocidad de los automovilistas

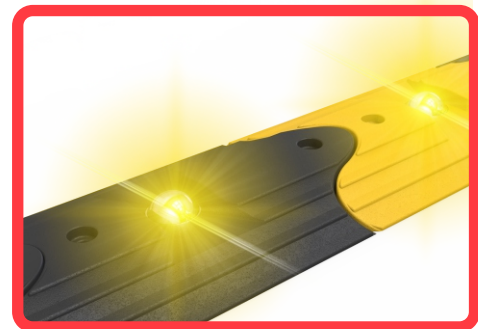
Sugerido principalmente en escuelas, cruce peatonal, zona de hospitales y en lugares donde sea necesario reducir la velocidad.

## Características

- La tecnología usada en la fabricación del RDV-45 S es de la más alta calidad tanto en diseño como en materiales, por lo cual cumple con su función de manera excelente siendo muy resistente y de gran durabilidad
- Su forma dinámica lo hace un reductor amigable con la urbe de la ciudad
- Ensamble macho-hembra, con remates en los extremos
- Fabricado en polietileno, material que no causa daño en los vehículos
- Cada pieza es fabricada en colores sólidos asegurando de esta forma que no se decolore; negro y amarillo de gran durabilidad
- Otra peculiaridad del RDV-45 S, es que tiene la opción de llevar luz
- Para su funcionalidad con luz esta compuesto por esferas solares; apoyando al conductor con una mejor visibilidad durante la noche
- Fácil de instalarse, con anclas de acero (no incluidas) ya que cada pieza cuenta con barrenos para su comodidad de instalación

### CARACTERÍSTICAS DE LA ILUMINACIÓN

- Esferas de policarbonato incoloras
- Sistema solar inteligente
- Circuito JVM que la hace intermitente y sincronizable hasta 35 m
- Panel solar y sistema electrónico de alta eficiencia
- Leds ultrabrillantes; color rosa, ámbar, azul, blanco o rojo



# Reductor RDV-45 Solar

Código: RDV-45S

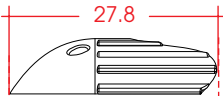
Las dimensiones y otras medidas son nominales, pueden variar en +- 2%.

Medidas en: **cm**

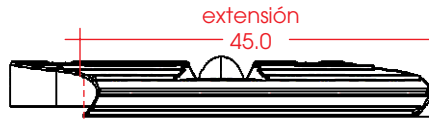
## Medidas

Dimensiones:		Peso aprox.
Largo cabezal hembra:	27.8 cm.	1.400 kg
Largo total modulo central:	56.4 cm.	3.210 kg
Largo funcional modulo central:	45.0 cm	
Largo cabezal macho:	16.5 cm.	1.245 kg
Ancho:	30 cm.	
Alto total:	6.5 cm.	
Resistencia a la presión:	12,000 kg x cm <sup>2</sup> .	
Color de led:	Rosa, ámbar, azul o rojo.	

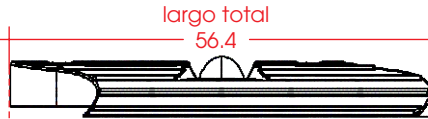
### VISTA FRONTAL



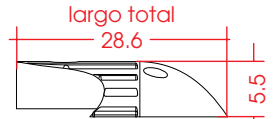
Cabezal hembra



Módulo 1

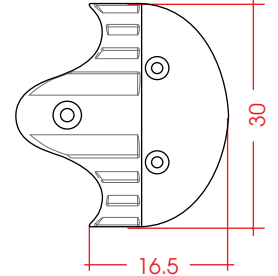
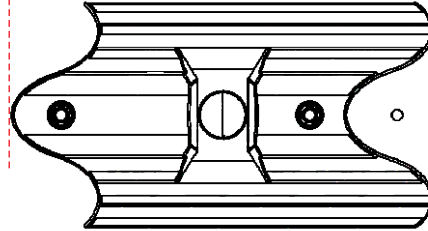
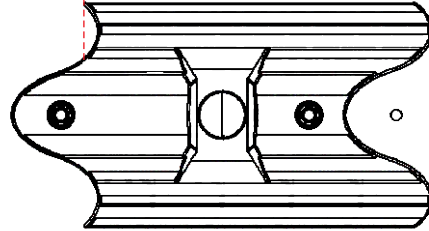
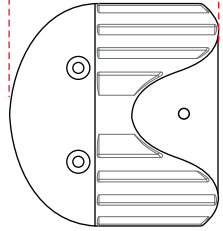


Módulo 2

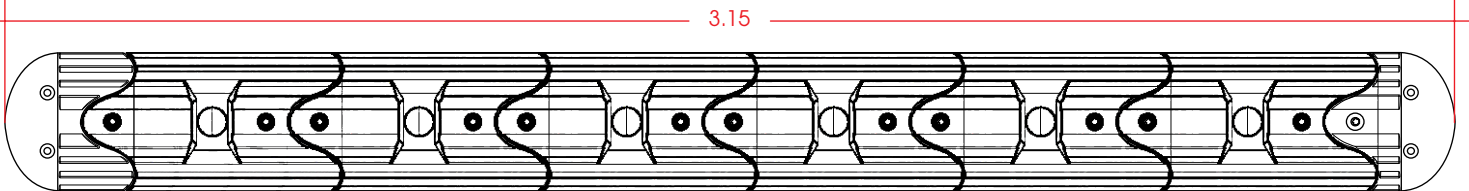


Cabezal Macho

### VISTA SUPERIOR



### EJEMPLO DIMENSIONES 3.15 m X 30 cm



### anclaje

Apoyándonos de un taladro y una broca de 1/2" para concreto, marcamos los barrenos sirviendonos de guía el mismo reductor, se perfora el área marcada a una profundidad de 10".

Armamos el reductor e introducimos las anclas y con la ayuda de un marro golpiamos hasta que llegue al final.

*Nota:* Para una mejor sujeción untamos pegamento epoxico uniformemente en las anclas.

