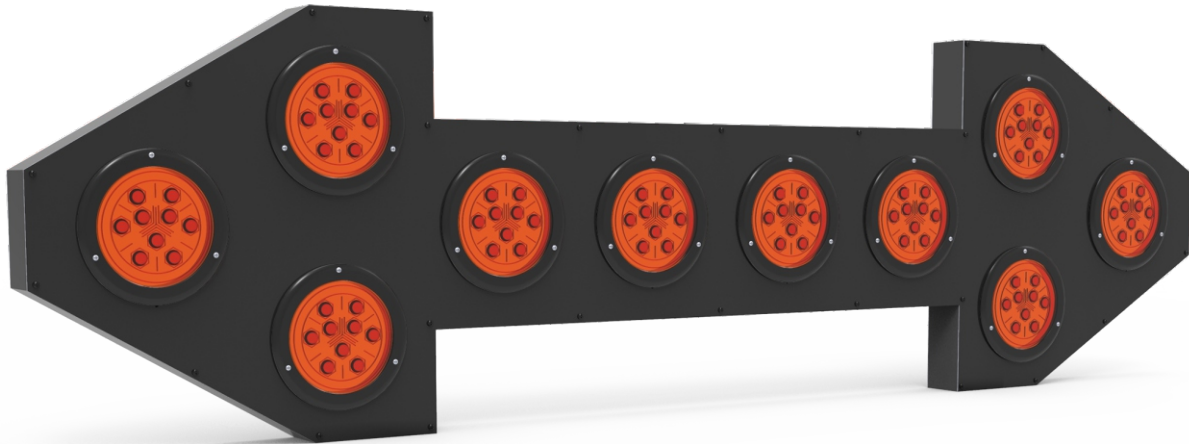


Flecha Bidireccional Redonda

Código: FBI-142

El líder no sigue los pasos
... marca el camino

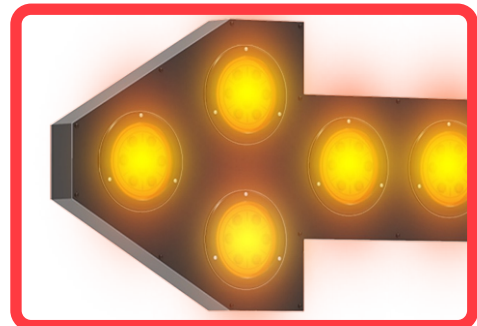
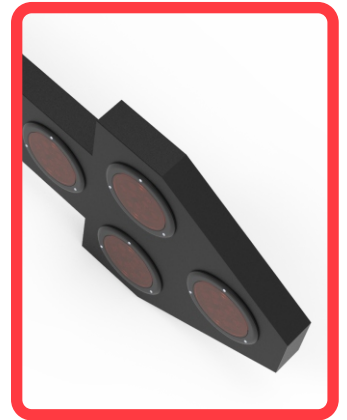


Características

- Dispositivo de iluminación electrónica.
- Su perfecta forma de flecha doble con bordes redondeados para no causar daños.
- Ideal para guiar el tránsito ya que maneja 3 funciones:
 - Flecha derecha
 - Flecha Izquierda
 - Barra central
- Modo fijo o intermitente
- De gran visibilidad en cualquier condición climática.
- Su método de sustento está preparado para alimentarse de la batería del vehículo que lo transporta, protegiendo así su vida útil mediante un convertidor especializado.
- Estructurado con lamina Cal. 18 con esqueleto de acero.

SISTEMA DE ILUMINACIÓN

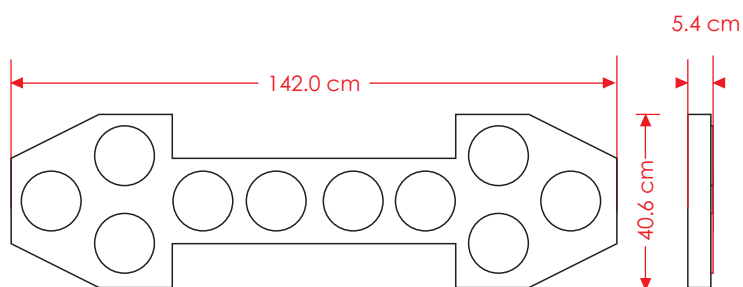
- 10 Módulos en color ámbar o rojo.
- Alimentación de 12V CD
- Consumo de 0.5 Amperios a 1 Amperios/hora
- 3 Funciones
- Visibilidad hasta 200 mts.
- Circuito control inherente
- 140.000 mcd por cluster



Flecha Bidireccional Redonda

Código: FBI-142

Las dimensiones y otras medidas son nominales,
pueden variar en +/- 2%.



Dimensiones

Señal tipo:	Flecha doble
Fabricada:	Lamina cal. 18, color negro
Módulos leds:	10 módulos de 9 leds c/u
Color led:	Rojo o ámbar
Medidas:	Largo: 142.0 cm, Ancho: 5.4 cm, Alto: 40.6 cm

