

# CANALIZADOR BUMERANG 140

Código: C-BG-50-14

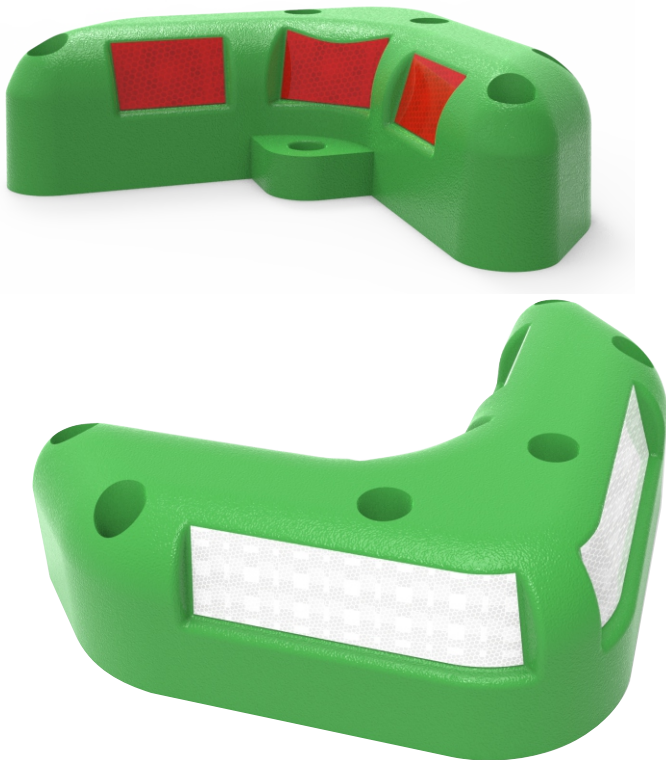
El líder no sigue los pasos  
... marca el camino

## ¿QUE ES UN CANALIZADOR?

Un Canalizador es un dispositivo de señalización diseñado para canalizar el flujo vial evitando que los vehículos invadan otros carriles.

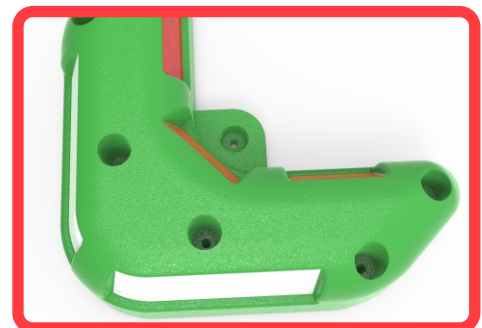
El Canalizador Bumerang 140 tiene múltiples aplicaciones, se puede utilizar para confinar carriles exclusivos de ciclistas o de líneas de transporte público, como separador central de carriles en contra flujo, para delimitar cuchillas de entrada o salida de carreteras o vías de alta velocidad.

Su altura de 14 cm lo convierte en un elemento restrictivo que evita la invasión de carriles o zonas específicas que requieren ser protegidas del flujo vehicular.



## Características

- Fabricados en una sola pieza de plástico sólido (polietileno de media densidad 100% reciclado).
- Color integral con protección contra rayos UV, no se despintan ni se decoloran.
- Alta resistencia a las colisiones de los vehículos, son prácticamente irrompibles.
- Resistente a la intemperie, no requiere de ningún tipo de mantenimiento.
- Con 7 puntos de anclaje para garantizar su fijación al piso.
- Se instalan fácilmente, sobre concreto se utilizan taquetes "Extralarge" de polipropileno de 3/4" x 14 cm y tornillos "Ultrafix" de 3/8" x 15 cm., sobre asfalto se utilizan clavos de acero de 1/2" x 25 cm.
- Cuenta con 5 cavidades para alojar reflejantes grado Alta Intensidad.
- Diseño con bordes redondeados sin vértices o aristas que puedan dañar al usuario.



# CANALIZADOR BUMERANG 140

Código: C-BG-50-14

## MEDIDAS:

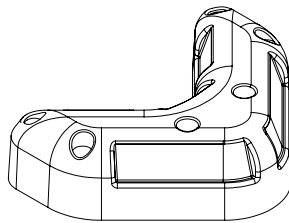
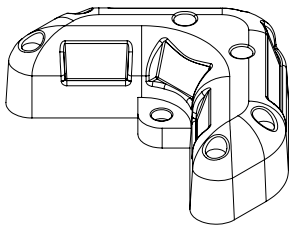
- \* Largo: 365 mm.
- \* Ancho: 495 mm.
- \* Altura: 140 mm.

## COLORES:

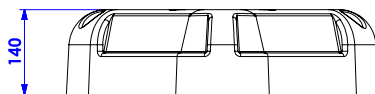
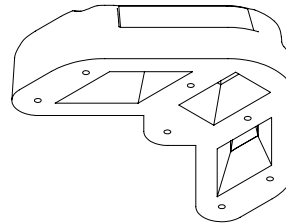
- \* Verde, amarillo o negro.

## REFLEJANTES:

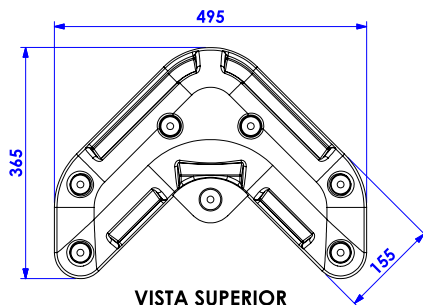
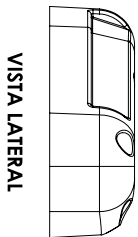
- \* Blanco, ámbar o rojo.



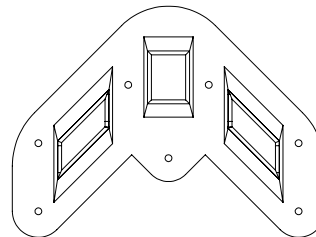
VISTAS ISOMETRICAS



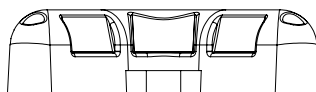
VISTA FRONTAL



VISTA SUPERIOR



VISTA INFERIOR



VISTA POSTERIOR

Medidas en: mm

Las medidas son nominales,  
pueden variar en + / - 2%.



**Anclaje en asfalto**  
Clavo de acero  
(1/2" x 25 cm)



**Anclaje en concreto**  
Taquete "Extralarge"  
(3/4" x 14 cm)  
Tornillo "Ultrafix"  
(3/8" x 15 cm)