



## ¿QUE ES UN BUMERANG?

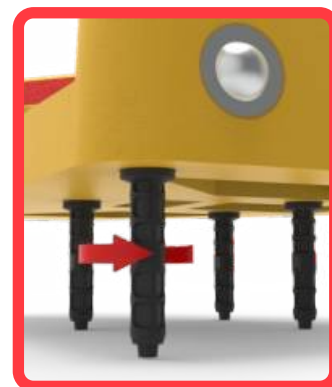
El Canalizador Bumerang es un dispositivo de señalización vial diseñado para organizar y dirigir el flujo vehicular, evitando la invasión de carriles indebidos y mejorando la seguridad en la circulación.

Su diseño versátil permite múltiples aplicaciones: confinador en ciclovías y carriles exclusivos de transporte público, separador central en tramos de contraflujo, así como delimitador en cuchillas de entrada y salida de carreteras o vías de alta velocidad.

A diferencia de otros canalizadores, incorpora una esfera de vidrio templado en su lateral, la cual incrementa su visibilidad al reflejar de manera intensa la luz de los faros, generando un destello que sorprende y alerta eficazmente a los conductores.

## Características

- Fabricado en una sola pieza de polímero 100% reciclado, sólido y de alta resistencia.
- Color amarillo, verde o negro integral con protección contra rayos UV, que evita el despintado y la decoloración.
- Soporta impactos vehiculares, siendo prácticamente irrompible.
- Resistente a la intemperie, no requiere mantenimiento.
- Nuevo sistema de anclaje con 5 pernos de TPU de alta durabilidad, que garantizan una fijación superior al piso.
- Incluye 5 cavidades para alojar reflejantes tipo "A" o "B".
- Diseño ergonómico con bordes redondeados, sin vértices ni aristas que representen riesgo para el usuario.
- Con una altura de 14 cm, se convierte en un elemento restrictivo y seguro que refuerza la protección de zonas críticas, garantizando un tránsito más ordenado y confiable.



# CANALIZADOR BUMERANG 140

Código: C-BG-140

## MEDIDAS:

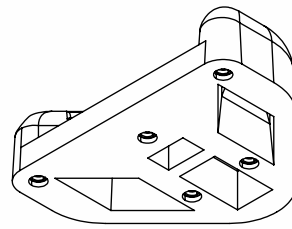
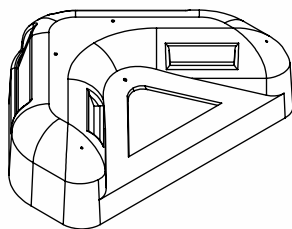
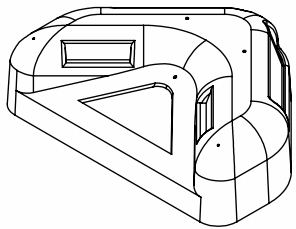
- \* Largo: 51.0 cm.
- \* Ancho: 37.0 cm.
- \* Altura: 14.0 cm.

## COLORES:

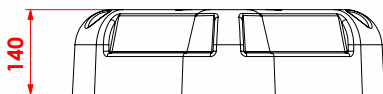
- \* Verde, amarillo o negro.

## REFLEJANTES:

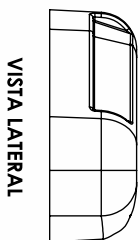
- \* Blanco, ámbar o rojo.



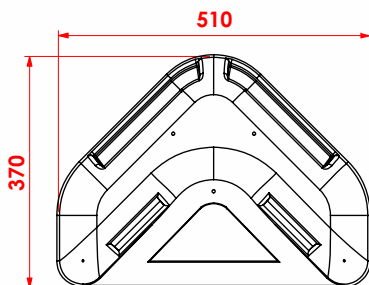
VISTAS ISOMETRICAS



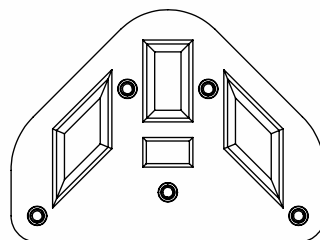
VISTA FRONTAL



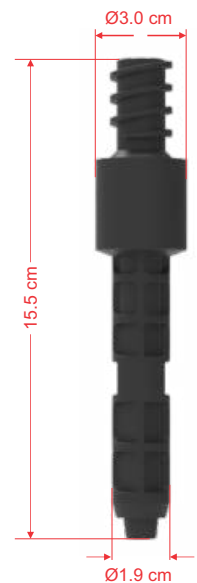
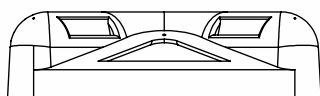
VISTA LATERAL



VISTA SUPERIOR



VISTA INFERIOR



Medidas en: mm

Las medidas son nominales,  
pueden variar en + / - 2%.