

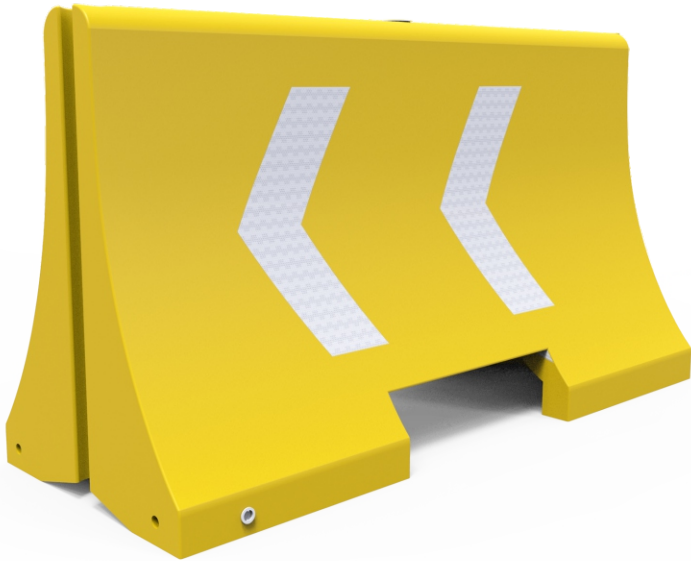
El líder no sigue los pasos  
... marca el camino

## ¿QUE ES BARRERA VIAL?

Barrera de seguridad vial, funciona como valla de protección.

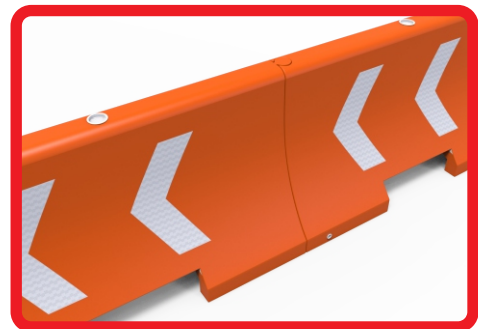
Sus principales características son proteger áreas de construcción y dirigir el flujo del tránsito, delimitar, señalar, acordonar eventos, brindando seguridad a peatones y automovilistas.

Adecuadas para bloquear caminos, señalar obras, cambios y separación de carriles, desvío, así como delimitación en actividades deportivas o eventos



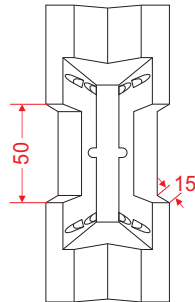
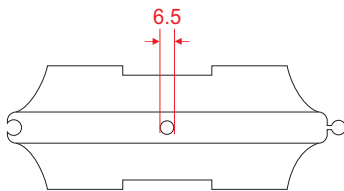
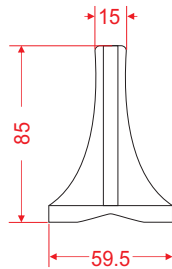
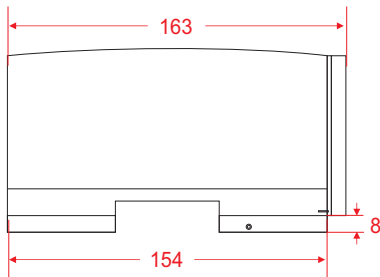
## Características

- Barreras robustas con estabilidad y firmeza en su cuerpo; fácil de manipular.
- Su número y ubicación dependerá del tipo de vía y de obra que se esté realizando.
- Fabricada en polietileno de media densidad en color naranja, amarillo; otros colores bajo demanda.
- Uniformidad en el espesor de sus paredes; dando un mejor desempeño en el uso diario; cumple con las especificaciones oficiales de diseño, tamaño y funcionalidad.
- Larga vida útil y resistencia a las inclemencias del medio ambiente y a los cambios de temperatura, con protección a los rayos UV.
- Posee la facilidad de llevar lastre de agua o arena, aumentado su estabilidad, se recomienda 30 % de su capacidad.
- Tapón superior de llenado, el cual se puede sustituir por un tapón tipo flecha aumentado la visibilidad y tapón de vaciado.
- Unión sencilla, rápida y segura con un mínimo esfuerzo.
- Permite la colocación de reflejantes para una mejor visibilidad en carretera (opcional).
- El sistema de su base permite el paso del agua.
- Con opción de llevar una paleta flexible para aumentar la visibilidad durante la noche.



Las dimensiones y otras medidas son nominales,  
pueden variar en +- 2%.

Dimensiones en: **cm**



## Medidas

<b>Total</b>	Largo total: 163.0 cm
	Largo util: 154.0 cm
	Ancho: 59.5.0 cm
	Alto: 85.0 cm
<b>Color del reflejante:</b>	Blanco
<b>Peso vacío aprox:</b>	18.000 kg.

