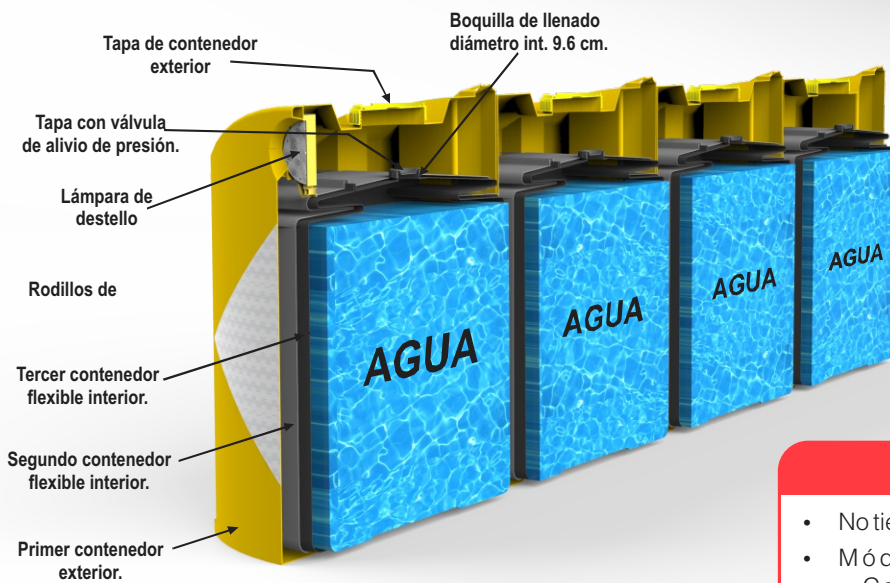


ABSORB 130 CON RODILLOS

AMORTIGUADOR DE IMPACTO CON MÓDULOS DE TRIPLE CONTENEDOR

Código: ABSORB-130X

PATENTE EN TRÁMITE
MX/u/2019/000516



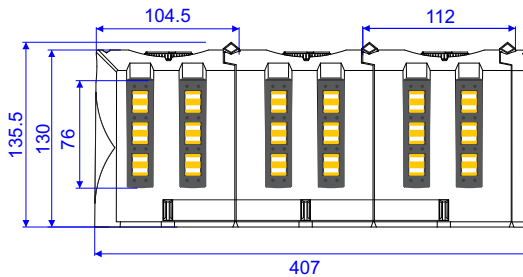
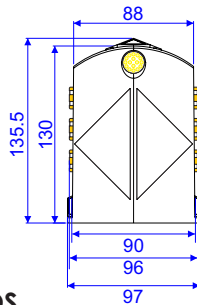
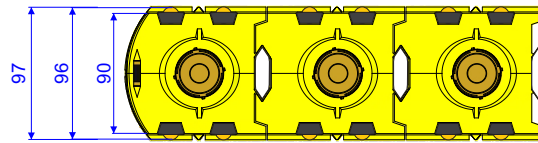
Características

- No tiene partes metálicas.
- Módulos con sistema de triple contenedor:
 - Contenedor exterior de plástico (rotomoldeo).
 - 2 contenedores flexibles interiores de alta resistencia al desgarre y al punzonado.
- Tapa de cierre hermético con válvula de alivio de presión.
- No hay pérdida de agua por evaporación.
- No requiere de mantenimiento para rellenarse con agua.
- Cada módulo cuenta con una par de rodillos laterales de plástico sólido fabricado por el proceso de intrusión.
- Un riel para anclaje al piso.

ABSORB 130 CON RODILLOS

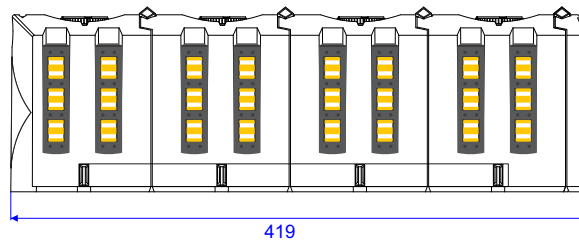
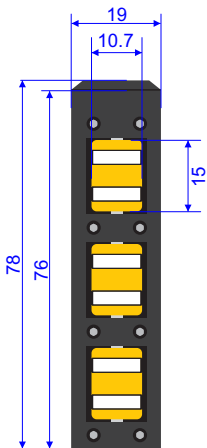
AMORTIGUADOR DE IMPACTO CON MÓDULOS DE TRIPLE CONTENEDOR

Código: ABSORB-130X

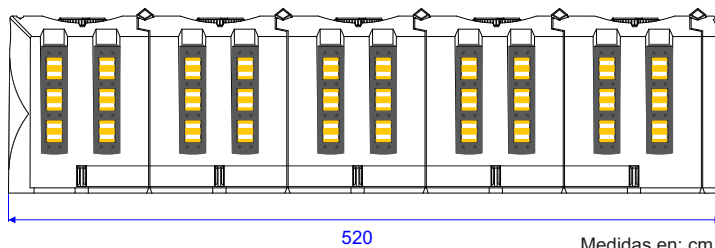


Nivel de Contención: TL-1
 Velocidad: 50 km/hr.
 Peso vacío: 150 kg.
 Peso con agua al 80%: 2,570 kg.
 1 Módulo Frontal,
 2 Módulos Universales.
 1 Modulo Final

SISTEMA DE RODILLOS



Nivel de Contención: TL-2
 Velocidad: 70 km/hr.
 Peso vacío: 200 kg.
 Peso con agua al 80%: 3,445 kg.
 1 Módulo Frontal,
 3 Módulos Universales.
 1 Modulo Final



Nivel de Contención: TL-3
 Velocidad: 100 km/hr.
 Peso vacío: 250 kg.
 Peso con agua al 80%: 4,320 kg.
 1 Módulo Frontal,
 4 Módulos Universales.
 1 Modulo Final

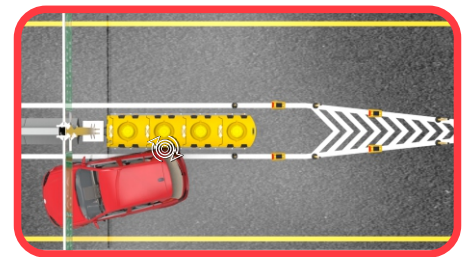
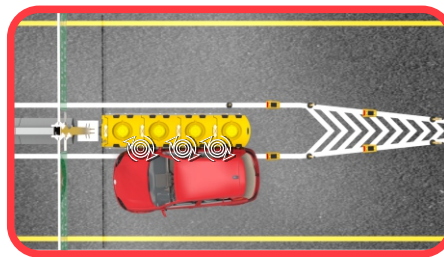
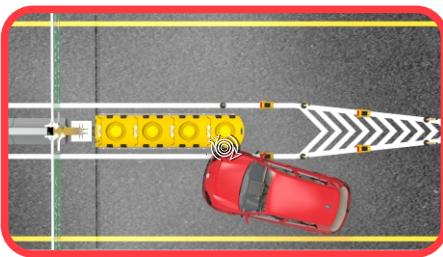
Medidas en: cm

ABSORB 130 CON RODILLOS

AMORTIGUADOR DE IMPACTO CON MÓDULOS DE TRIPLE CONTENEDOR

Código: ABSORB-130X

Sistema de Acoplamiento



Características

- El Absorb 130 está integrado por un Módulo Frontal seguido de Módulos Universales, dependiendo del número de módulos se puede llegar hasta el Nivel de Contención NC-3 conforme a la norma NOM-008-SCT2-2013 y cierra con un remate para darle mayor soporte al ser llenado con agua.
- Los módulos se unen mediante un sistema de acoplamiento especialmente diseñado para que al momento del impacto todos los módulos actúen en conjunto sin separarse.
- Novedoso “Sistema de absorción de impactos mediante módulos de triple contenedor” que consiste en que cada módulo está integrado por un contenedor exterior el cual aloja en su interior un segundo contenedor flexible y éste a su vez tiene en su interior un tercer contenedor flexible el cual se llena de agua hasta el 80% de la capacidad del contenedor exterior.
- Los contenedores flexible interiores cuentan con una válvula de seguridad y llenado de cierre hermético que evita las pérdidas de agua por evaporación y facilita su llenado.
- Los contenedores exteriores de los módulos están fabricados con polietileno de media densidad con protección contra los rayos UV que ofrece una gran resistencia por la exposición al medio ambiente.
- El módulo frontal cuenta con una lámpara de destellos de alimentación solar que lo hace visible a gran distancia.
- Su sistema de cilindros que absorben la fuerza del impacto de los vehículos mediante el giro controlado de una serie de rodillos de autofrenado que redireccionan el vehículo al arroyo vehicular, reduciendo el índice de mortalidad y la gravedad de las lesiones en carreteras, vías de alta y baja velocidad.
- El Absorb 130 es ideal para carreteras y vías de alta velocidad, está diseñado para redireccionar los vehículos a la plancha asfáltica y evitar que choquen contra elementos como estructuras de puentes, postes, árboles, etc., absorbiendo el “momento” de la fuerza del impacto y reduciendo velocidad de los vehículos de una manera segura y controlada, ayudando a reducir la gravedad de las lesiones sufridas en éste tipo de accidentes.