

El líder no sigue los pasos
... marca el camino



Características

- En colisiones suaves recupera su forma original, en caso contrario absorbe los efectos del impacto.
- Su función es a base de tres armados:
 - *Impactador*: Para calles de poca fluidez.
 - *Impactador + modulo 1*: Para tramos de mayor carga vehicular.
 - *Impactador + modulo 1 + modulo universal*: Para una mejor cobertura de impacto, pueden llegar a ser hasta 6 módulos, todo depende del riesgo vial.
- Autorrellenable con agua de lluvia, gracias a su tapón superior.
- Además cuenta con tapón inferior para su vaciado.
- Estructura sólida fabricada de una sola pieza.
- Color, amarillo azul o verde.
- De gran resistencia al medio ambiente y rayos UV.
- Dispositivo traspasable.
- **Cumple con la Norma NOM-008-SCT2-2013.**
- Adicionado al frente con 2 flechas de reflejante ingeniería prismático para una mejor visibilidad durante la noche o en zonas de poca luz.
- Asimismo, cuenta con lámpara destellante, alimentado por energía solar.
- Carga de 1 día al sol: Funciona 36 horas (modo de destello).
- Automática; enciende al oscurecer - se apaga con la luz.
- Gran capacidad de almacenamiento de la batería puede trabajar 36 horas después de cargar completamente.

¿QUE ES UN ABSORB?

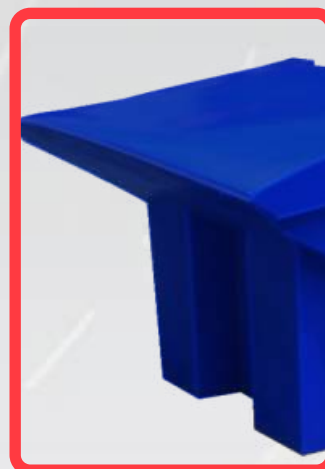
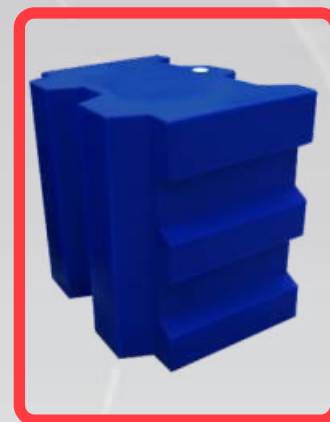
Impactador con sistema de amortiguación, mejora la calidad de absorción en impactos, su sistema modular que no se desvía ni produce rebote del vehículo, ya que es traspasable.

¿PARA QUE SIRVEN LOS ABSORB?

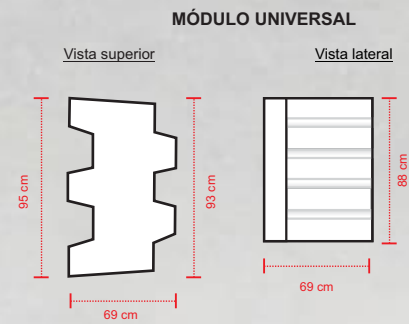
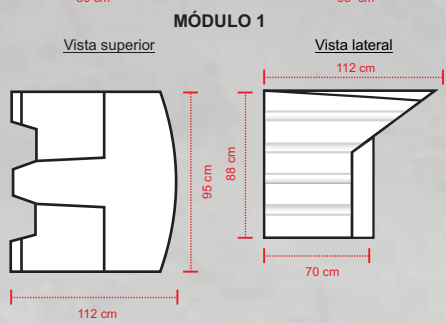
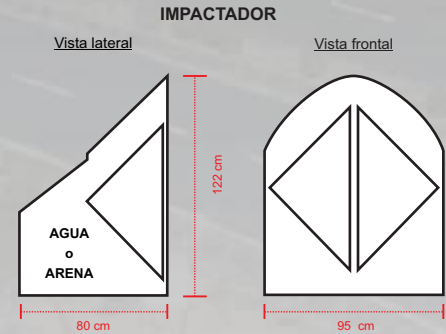
Llenado con agua; absorbe impactos ligeros y llenado con arena; absorbe impactos mas fuertes, en impactos frontales.

APLICACIONES

Ideal como absorbedor de impactos en calles, avenidas y carreteras, sugerido principalmente en cuchillas, desviaciones, entronques, etc.



Los volúmenes, dimensiones y otras medidas son nominales, pueden variar en +- 2%.



Medidas

* Medidas del Impactador:	Largo: 80 cm, Ancho: 95 cm. Altura: 122 cm.
* Reflejante (opcional):	Ingeniería prismático
* Color del reflejante:	Blanco.
* Peso Impactador (vacío):	30 kg.
* Peso Módulo 1 (vacío):	36 kg.
* Peso Módulo Universal (vacío):	30 kg.
* Capacidad de llenado del Impactador:	460 lt.
* Capacidad de llenado del Módulo 1:	340 lt.
* Capacidad de llenado del Módulo Universal:	310 lt.

NIVELES DE AMORTIGUAMIENTO LLENOS DE AGUA

